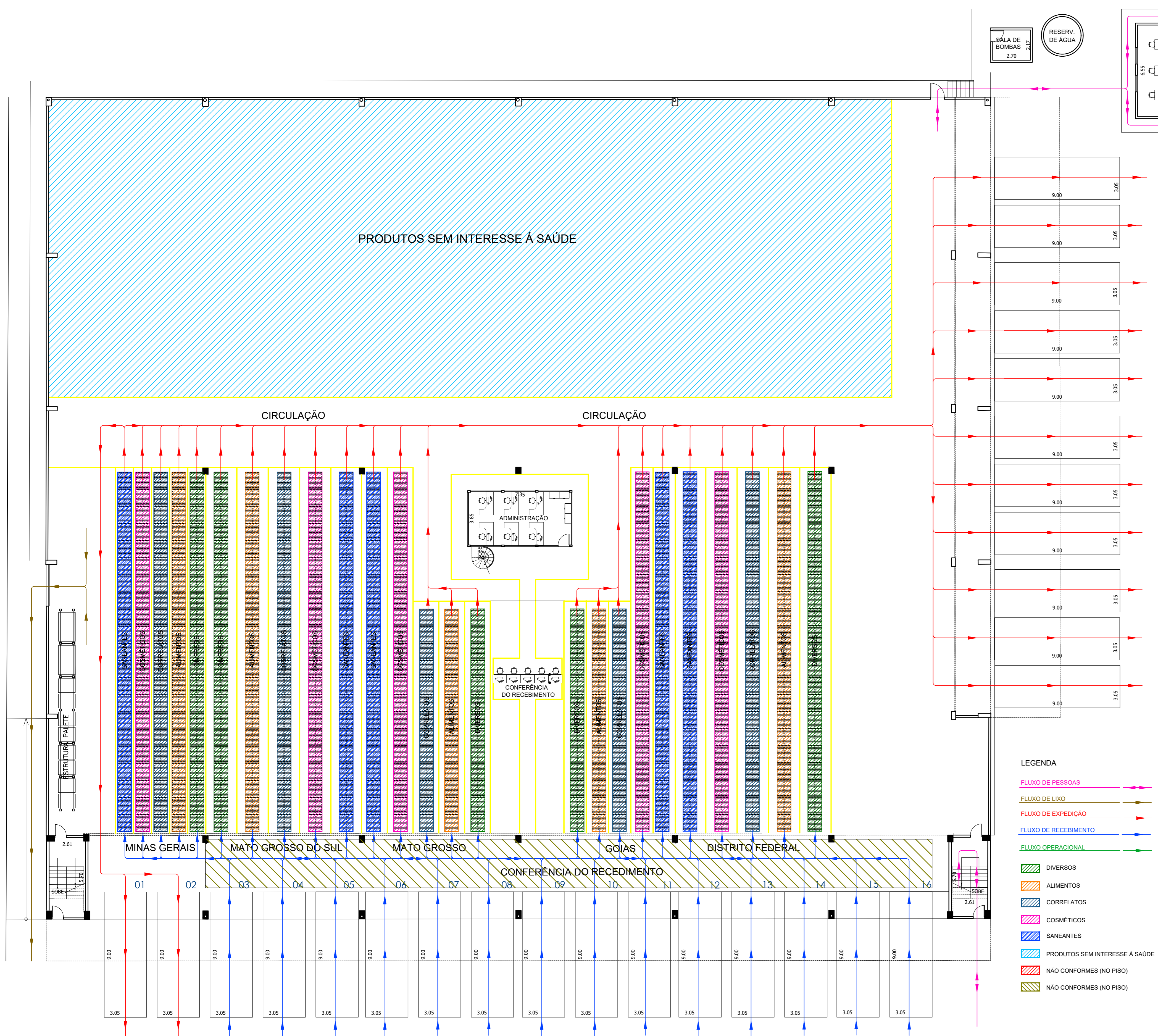
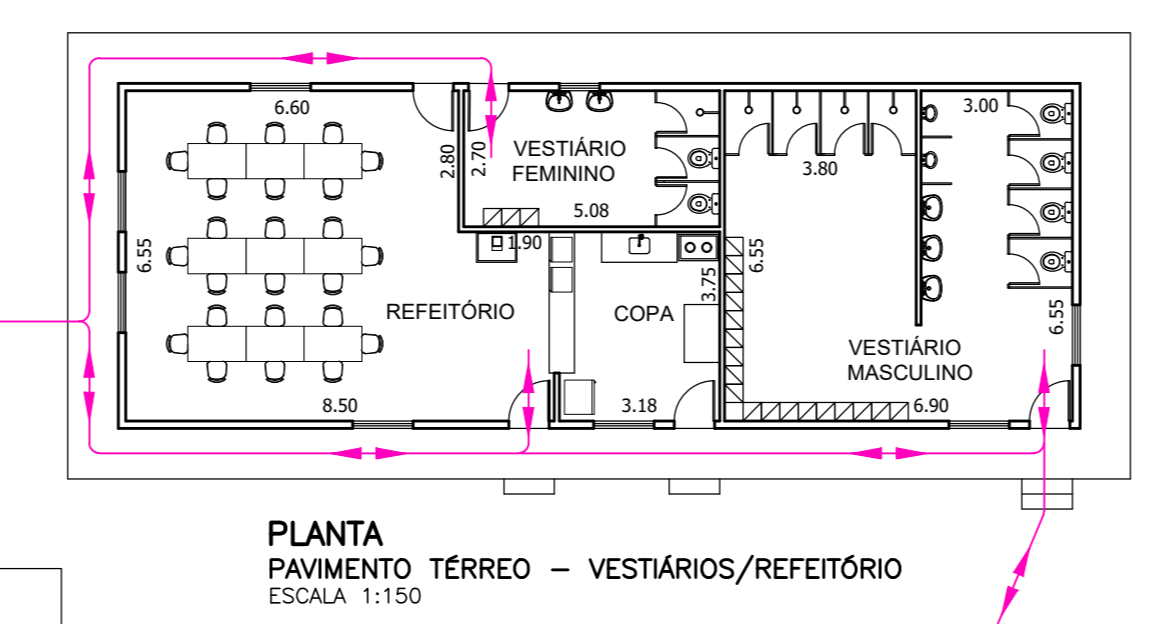


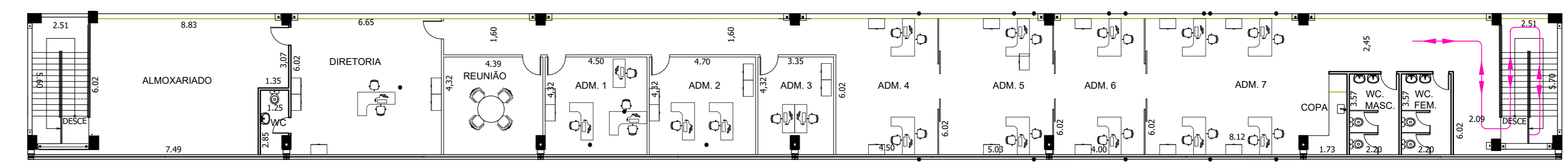
TAM = 504 x 1100 mm



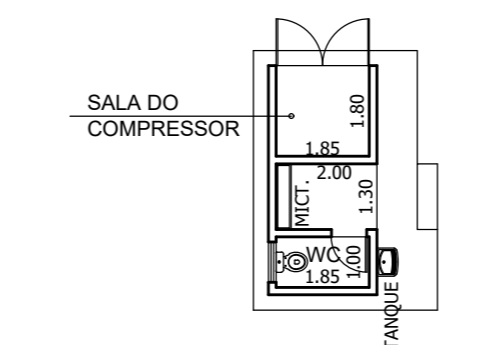
PLANTA PAVIMENTO TÉRREO
ESCALA 1:150



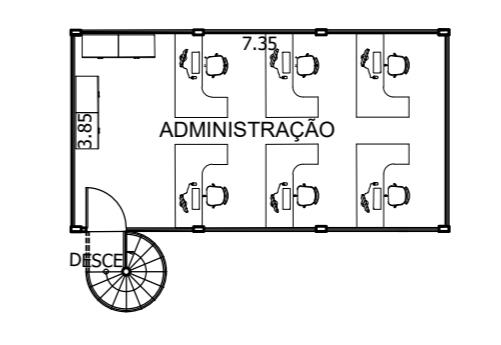
PLANTA PAVIMENTO TÉRREO - VESTIÁRIOS/REFEITÓRIO
ESCALA 1:150



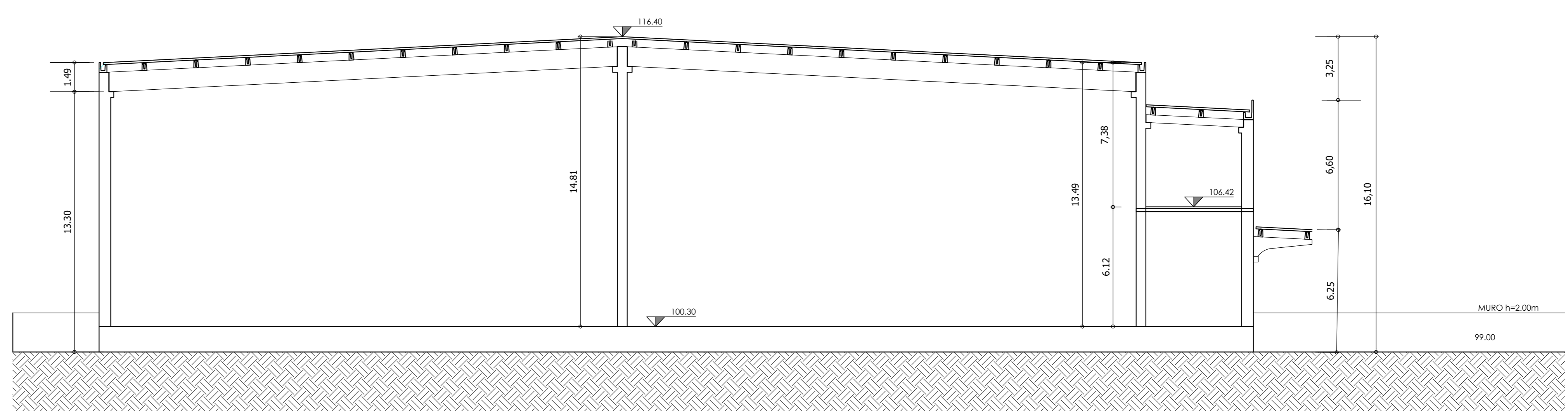
PLANTA MEZANINO
ESCALA 1:150



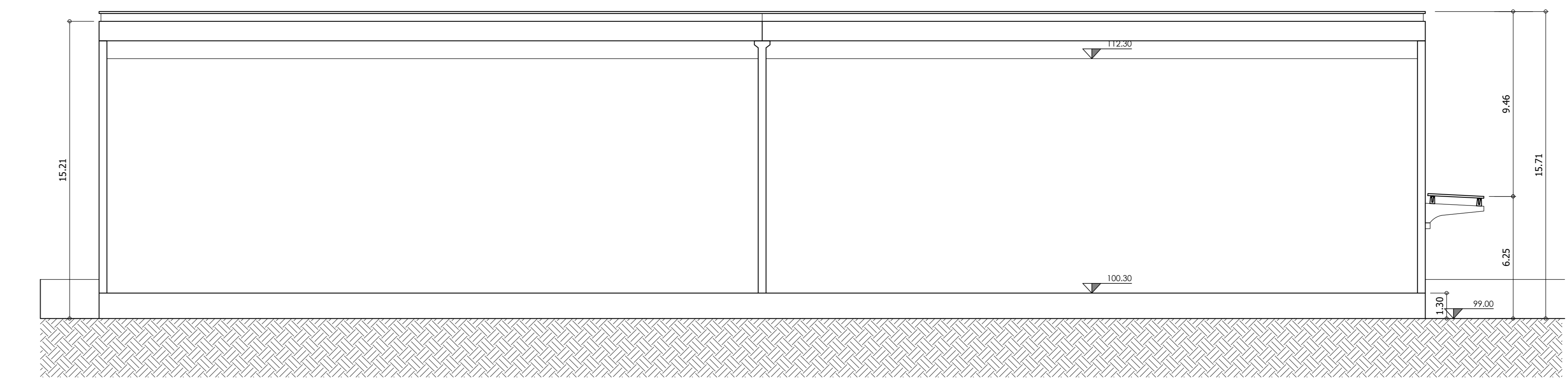
PLANTA BANHEIRO CAMINHONEIROS
ESCALA 1:150



PLANTA MEZANINO
ESCALA 1:150



CORTE AA
ESCALA 1:150



CORTE BB
ESCALA 1:150

LEGENDA

- FLUXO DE PESSOAS
- FLUXO DE LIXO
- FLUXO DE EXPEDIÇÃO
- FLUXO DE RECEBIMENTO
- FLUXO OPERACIONAL
- DIVERSOS
- ALIMENTOS
- CORRELATOS
- COSMÉTICOS
- SANEANTES
- PRODUTOS SEM INTERESSE À SAÚDE
- NÃO CONFORMES (NO PISO)
- NÃO CONFORMES (NO PISO)

- NOTAS:
- A - AS PORTAS DOS WCS E ACS SERÃO PROVIDAS DE MOLAS HIDRÁULICAS (M.H.)
 - B - OS RESERVATÓRIOS DE ÁGUA ATENDERÃO AOS ARTIGOS 10 E 11 DO DECRETO 12.342/78.
 - C - OS VÃOS PARA VENTILAÇÃO SÃO DOTADOS DE DISPOSITIVOS QUE IMPEDEM A ENTRADA DE VETORES.
 - D - OS PISOS SÃO EM NÍVEL, COM MATERIAL RESISTENTE, IMPERMEÁVEL, LAVÁVEL E NÃO ESCORREGADIO.
 - E - AS ESTRUTURAS E PAREDES SÃO REVESTIDAS DE MATERIAL LISO, RESISTENTE, LAVÁVEL E IMPERMEÁVEL, COM ALTURA DE 2,00m (NO MÍNIMO).
 - F - AS ESCADAS SÃO DOTADAS DE CORRIMÃO.
 - G - OS COMPARTIMENTOS DAS BACIAS SANITÁRIAS E DOS MICTÓRIOS TEM VENTILAÇÃO PARA O EXTERIOR.

PROJETO PARA CADASTRO - VIGILÂNCIA SANITÁRIA		FOLHA 2/2
LAUDO TÉCNICO DE AVALIAÇÃO - PORTARIA CVS 10/2017		
PLANTAS E CORTES		
MANDALA TRANSPORTE DE CARGAS CNPJ: XXX		
RESPONSÁVEL LEGAL PELO ESTABELECIMENTO XXX		
CODIGO CNAE 49.30-2-02	DESCRIÇÃO DE ATIVIDADE TRANSPORTE RODOVIÁRIO DE CARGA, EXCETO PRODUTOS PERIGOSOS E MUDANÇAS, INTERMUNICIPAIS, INTERESTADUAL E INTERNACIONAL.	
ENDEREÇO RUA FELICIO ANTONIO ALVES LOTE B QUADR: NÃO HÁ BONSUCESSO - GUARULHOS/SP		ESCALA = 1:300
SITUAÇÃO SEM ESCALA		DECLARO QUE O CADASTRO DO PROJETO NÃO IMPLICA NO RECONHECIMENTO POR PARTE DA VIGILÂNCIA SANITÁRIA DO DIREITO DE PROPRIEDADE DO TERRENO.
		RAZÃO SOCIAL: MANDALA TRANSPORTE DE CARGAS CNPJ: XXX RESPONSÁVEL LEGAL: XXX CPF: XXX
QUADRO DE ÁREAS (M2) ÁREA TERRENO = 14.280,03 m² PAV. TÉRREO = 4.359,52 m² MEZANINO = 415,98 m² REFEITÓRIO/VESTIÁRIOS = 130,70 m² BANHEIRO MOTORISTAS = 9,78 m² TOTAL = 4.915,98 m²		RESPONSÁVEL TÉCNICO PELO PROJETO ARG. FABIO COITINHO CAU-SP A20732-2 RRT: XXX REG. PREF: 4020